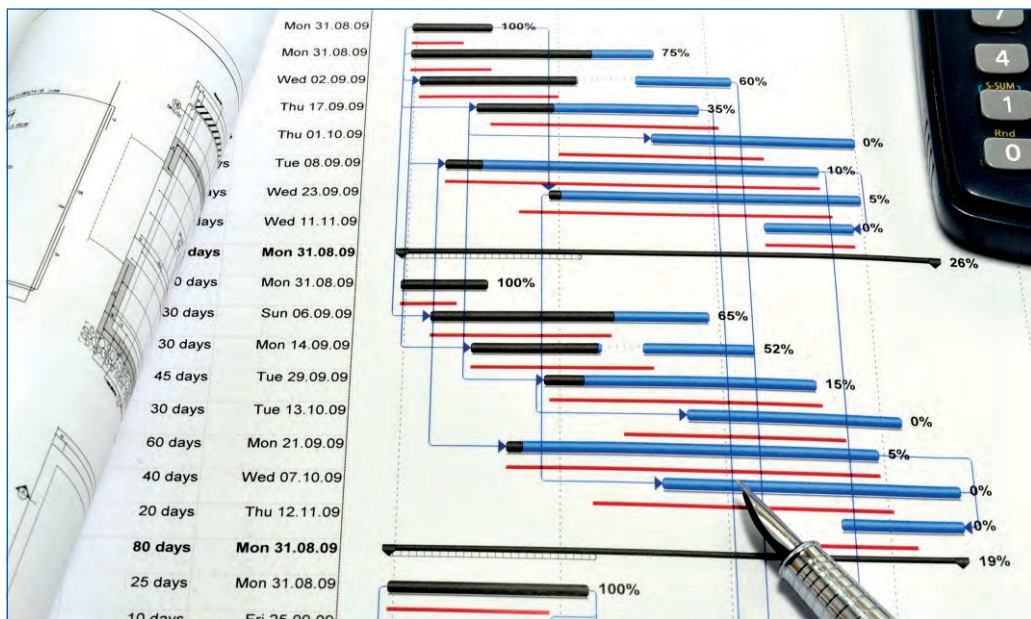


MS Project 2010

Visão PMI



O número de empresas que está adotando a metodologia de gerenciamento de projetos tem crescido significativamente nos últimos anos.

As empresas que buscam o desenvolvimento de competências de suas equipes de projetos utilizam boas práticas e ferramentas apropriadas para atingirem bons resultados no gerenciamento dos projetos e na comunicação entre as partes interessadas.

O **Microsoft Project 2010** é uma ferramenta de gerenciamento de projetos amplamente reconhecida pelo mercado para planejar e controlar as atividades de um projeto ou de um *portfólio* de projetos. As principais características deste aplicativo são: fácil *interface* com o usuário, simulação rápida de cenários futuros, facilitando a elaboração de planos de ações, além de ser perfeitamente integrado aos aplicativos da Microsoft.

Objetivo

O objetivo geral deste treinamento é capacitar o participante a desenvolver o planejamento e controle do seu projeto, utilizando o **Microsoft Project 2010** como ferramenta. O treinamento adota como base conceitual os processos do guia PMBOK® (*Project Management Body of Knowledge*) do PMI (*Project Management Institute*) e um enfoque prático com o desenvolvimento de um projeto durante as aulas do treinamento.

Público Alvo

Gerentes de projeto, Analistas de TI, Administradores, Técnicos, Engenheiros, Estudantes, Profissionais e Organizações que buscam conhecer e aprimorar técnicas utilizando o **Microsoft Project 2010** como ferramenta de gerenciamento de Projetos.

Local dos Treinamentos

Os treinamentos poderão ser desenvolvidos *In Company*, atendendo às necessidades específicas das empresas, bem como em locais de fácil acesso para atender à demanda de um público geral.

Programa

1. FUNDAMENTOS DE GERENCIAMENTO DE PROJETOS

- Conceitos e Processos
- Criar EAP

2. INTRODUÇÃO AO MS PROJECT 2010

- Apresentando o ambiente
- Configurando o ambiente
- Calendários

3. DESENVOLVER CRONOGRAMA

- Definir atividades
- Iniciando o Projeto no MSProject
- Sequenciar atividades
- Estimar os recursos das atividades



- Estimar as durações das atividades
- Desenvolver o cronograma
- Caminho crítico
- Salvar linha de base

4. CONTROLAR O CRONOGRAMA

- Configurando o gráfico de Gantt
- Criando um filtro
- Criando tabelas
- Atualizando o cronograma
- Sinalizador

5. CURVA DE PROGRESSO FÍSICO

6. LINKS ENTRE PROJETOS/RELATÓRIOS

16 PDUs (manutenção da certificação PMP®)

Perfil dos Instrutores

Os instrutores deste treinamento são profissionais certificados PMP (*Project Management Professional*) atuantes no mercado.

Já participaram dos nossos treinamentos

Petrobras, Vale, Arcelor Mittal, Fibria, Veracel, Chocolates Garoto, Governo do ES, Sebrae, Cesan, Energisa, Andritz, MMozine, Frioar, Banestes, Grupo Água Branca, Logictel, Concremat, Progen, Construtora Canal, Elkem, Dedini, Accenture, Rede Gazeta, Multi Scan, autônomos, estudantes, etc.

